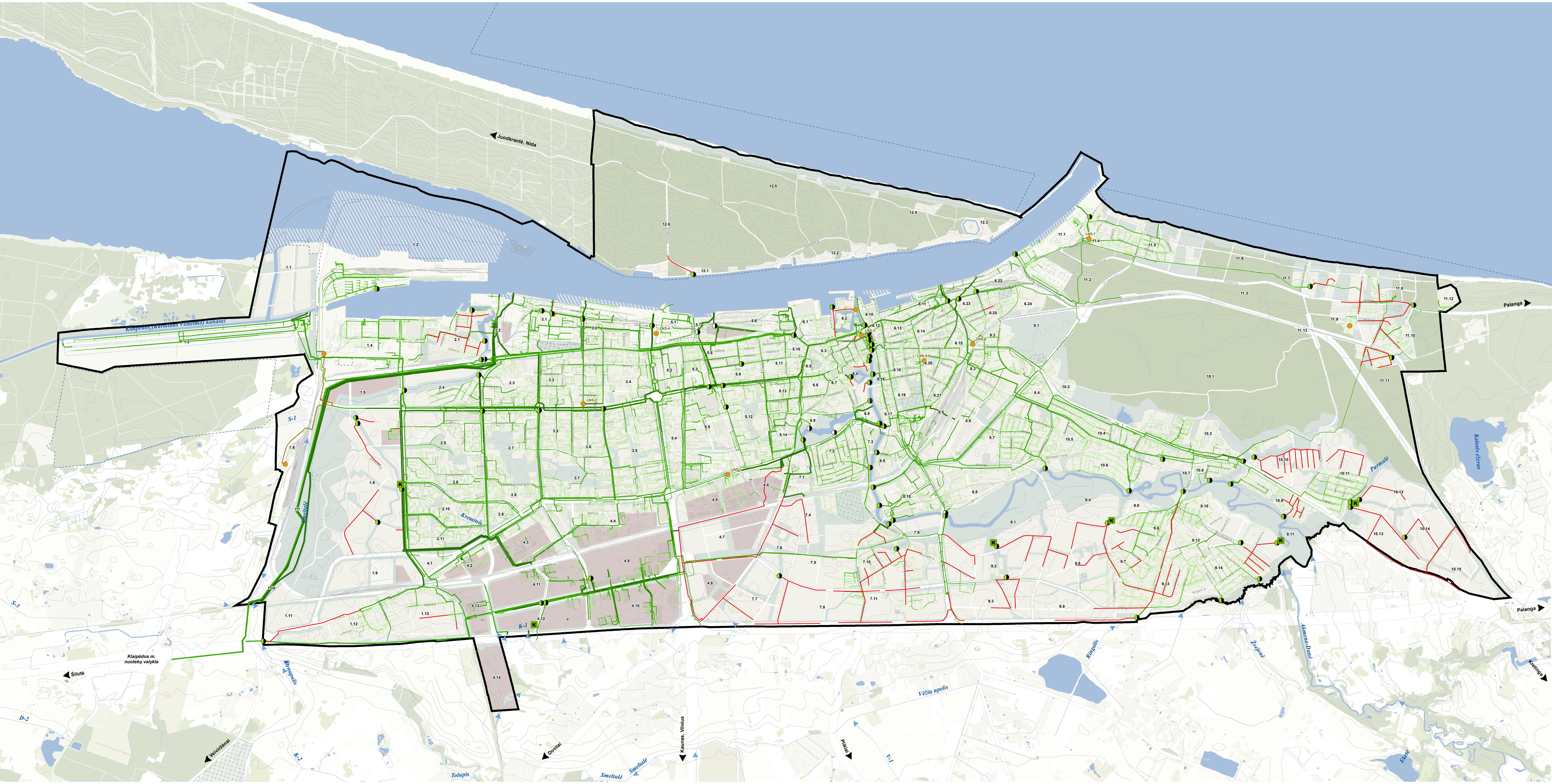




PATVIRTINTA  
Klaipėdos miesto savivaldybės  
tarybos  
sprendimu Nr. ...



**Sutartiniai ženklai**

- Klaipėdos miesto savivaldybės teritorijos riba
- Klaipėdos valstybinio jūrų uosto teritorijos riba
- Nagrinėjami rajonai
- Nagrinėjamo rajono numeris
- Inžinerinės infrastruktūros teritorijos vandensyse pagal KVJU BP

- Planuojami paviršinių (lietaus) nuotekų tinklai
- Esami paviršinių (lietaus) nuotekų tinklai
- Esami slėginiai paviršinių (lietaus) nuotekų tinklai
- Paviršinio vandens telkiniai
- Vandens tekėjimo kryptis paviršinio vandens telkiniuose

**Paviršinių (lietaus) nuotekų tvarkymo sistema**

- Planuojami paviršinių (lietaus) nuotekų išleidimai
- Esamos paviršinių (lietaus) nuotekų valyklos
- Planuojamos paviršinių (lietaus) nuotekų kaupyklos
- Esamos paviršinių (lietaus) nuotekų siurbinės

**Pastabos:**

- Planuojami paviršinių (lietaus) nuotekų tinklų trasos ir išleidimai pažymėti naudojantis galiojančio Klaipėdos miesto ir gretimų teritorijų lietaus nuotekų tinklų specialiojo plano sprendimais. Planuojami paviršinių (lietaus) nuotekų tinklų trasos ir išleidimų vietos išsimačius bei papildomus atnaujinant specialų planą.
- Normatyvinių tūbės akty numatyta tvenka šalia paviršinių (lietaus) nuotekų išleidimų planuojami paviršinių (lietaus) nuotekų.

DUOMENŲ ŠALTINIAI:  
1. M 1:10000 geodezinio planavimo duomenų rinkinys GRPK © Nacionalinė žemės tarnyba prie ŽŪM  
2. VI "Ragelių centras" kadastriniai duomenys  
3. Valstybinis miškų ūkio duomenų rinkinys © 2020 Valstybinis miškų ūkis  
4. Lietuvos geografinės sąlygos prie Aplinkos ministerijos DG  
5. Išsamių teritorijų valdymo duomenys © Valstybinis saugumų teritorijų tarnyba prie Aplinkos ministerijos, 2020  
6. Kultūros vertybių registras, 2020  
7. Atlikta naudojant ESRI/ArcMap programinį įrangą



KLAIPĖDOS Miesto bendrasis planas				SPRENDINIAI PAVIRŠINIŲ (LIETAUS) NUOTEKŲ TVARKYMO BRĖŽINYS	
M 1:20 000				U-1262-12	
LAPAS LAPŲ				1	1